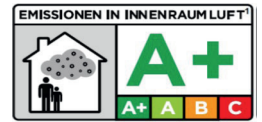


ABDICHTUNGEN

CERMICRYL GEBRAUCHSFERTIG

FEUCHTIGKEITS-SCHUTZSYSTEM UNTER FLIESEN

- Einfaches Auftragen mit Rolle
- Keine giftigen Dämpfe und lösungsmittelfrei
- Für Untergründe in Nassbereichen
- Mit CERMIFILM anwendbar



Plastikeimer von 7 und 20 kg
Komplettset für 6 und 12 m²

Haltbarkeit: 1 Jahr im Originalgebinde, sonnen- und frostgeschützt gelagert.

Jedes Eimer ist mit einem leicht identifizierbaren Herstellungscode versehen.



VERBRAUCH

1 kg/m² für beide Schichten



VORTEIL

Hohe Elastizität
Lässt den Untergrund atmen



HINWEIS

Bei Unterwasser Wänden, ist das flüssige Abdichtungssystem CERMIPROOF oder CERMIPROOF ST zu benutzen

ZUSAMMENSETZUNG:

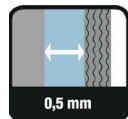
Wässrige Emulsion von Hochpolymer Kunstharz, kalksandsteinartige mineralische Füllstoffe in angepasster Feinkörnigkeit, spezifische Zusatzstoffe.



Kontrolle des Untergrunds



Verarbeitungs-Temperatur



12,5 L pro 25 Kg



Reinigung mit Wasser

ANWENDUNGSBEREICHE

WÄNDE IM INNENBEREICH

Räume für Privat- und Kollektivgebrauch, wie Badezimmer, Duschen, Sanitäranlagen, Küchen, ...

WÄNDE IM INNENBEREICH

Räume für Privatgebrauch

- Bemerkung: ausgenommen sind Schwimmbäder, Becken, Terrassen und Balkone (für diese Bereiche ist das Abdichtungssystem CERMIPROOF oder CERMIPROOF ST zu benutzen).

UNTERGRÜNDE

WÄNDE

Alle Untergründe die der Zweckbestimmung entsprechen

BÖDEN

- Estriche auf Kalziumsulfat Basis (siehe FC65)
- Trockenestriche unter Einholung einer technischen Beratung
- Alte Beläge: Keramik- und halbflexible Platten
- Holzböden auf Balken, Traglatten oder Bauplatten CTBH oder CTBS (siehe technische Fachnotiz)

VERARBEITUNG

1) VORBEREITUNG DES UNTERGRUNDS

- Auf alten Untergründen (ausser Keramikbelägen) und auf sehr geschlossenen, wasserabweisenden Untergründen kann CERMICRYL ohne vorherige Grundierung direkt aufgetragen werden.
- Auf allen anderen Untergründen ist zuerst mit einer Rolle oder einer Bürste eine CERMIFILM Grundierung im Kreuzverfahren aufzutragen. Je nach Temperatur und Luftfeuchtigkeit, 2 bis 3 Stunden trocknen lassen.

2) BEHANDLUNG KRITISCHER STELLEN

- Eine Schicht CERMICRYL mit einer Bürste auftragen, dabei das armierte Dichtband, die vorgeformten Eckteile oder die Unterlagsplatte im Produkt gut einkleben. Anschliessend einige Stunden trocknen lassen.

3) ANWENDUNG DES CERMICRYL

- Mit einer Schaumrolle, einer Bürste oder einer Glättkelle zwei Schichten im Kreuzverfahren auftragen. Wartezeit zwischen den zwei Schichten: 3 bis 4 Stunden je nach Umgebungsbedingungen.

VERLEGEN DER PLATTEN

- Frühestens 12 Stunden nach Auftragen der letzten CERMICRYL Schicht.
- Den Boden abdecken. CERMICRYL ist ohne Schutzabdeckung nicht begehbar.
- Mit CERMIPLUS (oder einem anderen Klebemörtel der Sortimente «Leistungsstark», «Hochleistung» oder «Spitzenleistung»).



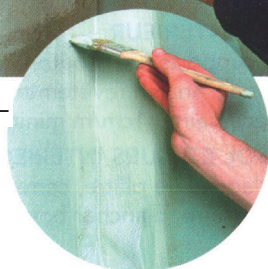
CERMIFILM Grundierung



Erste Schicht CERMICRYL



Zweite Schicht CERMICRYL



Auftragen des CERMIPLUS oder CERMIFIX



CERMIX
SMART BUILDING SOLUTIONS

(1) Information zur Emissionsmenge in Innenräumen von flüchtigen Substanzen mit Toxizitätsrisiko durch Einatmen, auf einer Skala von A+ (schwache Emissionen) bis C (starke Emissionen).

Bitte systematisch die technischen Merkblätter und die Sicherheitsblätter befolgen, abrufbar auf unserer Webseite www.cermix.ch

TECHNISCHES MERKBLATT NR. 300 – 09/2016